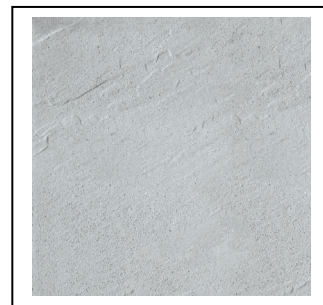


SCHEMA TECNICA DEL PRODOTTO

Prodotto garantito dal marchio  obbligatorio dallo 01/03/2005

NORMA DI RIFERIMENTO UNI EN 1339:2005

ARTICOLO: 5036 – WILD STONE
GRANULATO: quarzo
FORMATO: 50x50 cm
SPESSORE: 4 cm
FINITURA SUPERFICIALE: pretrattata
PEZZI PER PALLETS: n.58 pezzi Mq 14,50
PESO: 90 Kg/Mq circa



	Classe	Marchatura	Valore caratteristico
Flessione	1	S	> 3,5 MPa
Rottura	30	3	> 3,0 KN
Abrasione	1	F	/
Assorbimento Acqua	1	A	/
Dimensioni Nominali	2	P	/
Diagonali	3	L	/
Conducibilità termica media secca	/	/	1,37 W (mK) (come da EN13369)
Reazione al fuoco	/	/	A1
Slip / skid	/	/	Soddisfacente
Durabilità	/	/	Soddisfacente

Voce di Capitolato:

Lo strato a vista è composto da cemento nero miscelato perfettamente con polvere e granito. Questo impasto garantisce nel tempo una durata simile al granito naturale.